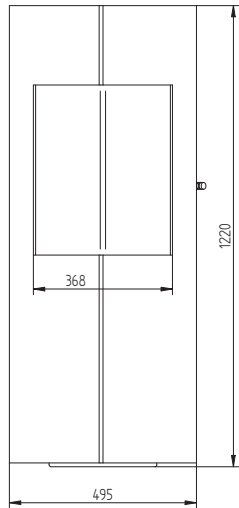


# TECHNISCHE DATEN

# RITON

# RITON Wärmespeicher

Technische Zeichnung  
RITON



## Produktbeschreibung

- + Schlankes und sehr schlichtes Design
- + Abmessungen: RITON RITON Wärmespeicher
 

H: 1220 mm	H: 1430 mm
B: 350 mm	B: 350 mm
T: 350 mm	T: 350 mm
- + Drehkonsole mit Stoppmechanismus
- + Grosse, einteilig gewinkelte, mit heisser Sekundärluft belüftete Keramik-glasscheibe für eine optimale Sicht auf das Feuer
- + Komfortable Einhebelbedienung des Luftschiebers
- + Hohe Brennkammer für einen äusserst sparsamen und schadstoffarmen Verbrennungsablauf
- + Der Wirkungsgrad beträgt 80,9%
- + Solider Aussenmantel aus 8 mm Qualitätsstahl, Innenkorpus in 4 bis 6 mm Qualitätsstahl, hitzebeständig lackiert
- + Feuerraum vollständig isoliert und mit hochwertigen Guss-speicher-lamellen oder Premium-Skamolplatten ausgekleidet
- + Frischluftanschluss nur unten möglich. Vorbereitet für raumluftunabhängige Verbrennungsluftzufuhr
- + Rauchrohrabgang nur oben möglich (integrierter Drehstutzen)
- + Kühler Türgriff

## Einsatzmöglichkeiten

Ofen für kleine bis mittelgrosse Räume (ab ca. 20 m<sup>2</sup>). Dank seines reduzierten Designs lässt sich der RITON oder der RITON mit Wärmespeicher praktisch in jeder Wohnumgebung integrieren. Durch die Drehkonsole und die grosse, einteilig gewinkelte Glasscheibe ist eine optimale Sicht auf das flackernde Feuer immer gewährleistet.

## Brennmaterial

Weichholz und Holzwoollrollchen zum Anfeuern. Trockenes Buchenholz, optimal sind 33cm-Scheite. Die Aufgabemenge von maximum 2 kg pro Stunde darf nicht überschritten werden (Vermeidung von Überhitzung).

## Gewicht

RITON: 230 kg  
RITON mit Wärmespeicher: 270 kg

## Schornstein / Kamin

Empfohlener Querschnitt: Min. 150 mm, Mindesthöhe ab Oberkante Korpus: 4,5 m

## Rauchrohre

Ø 150 mm Innenmass, Ø 154 / 155 mm Aussenmass

## Frischluf (Aussenluft)

RITON und RITON mit Wärmespeicher können raumluftunabhängig mit Frischluft im Drehsockel des Korpus angeschlossen werden. Die Frischluft wird als Primär- und Sekundärluft der Verbrennung zugeführt (Anschluss im Boden 100 mm, im Ofen 80 mm).

## Heizprinzip

Spontane Strahlungswärmeabgabe durch die hohe Glasscheibe sowie sehr milde Konvektions- und Strahlungswärme über die Seitenwände.

## Farben / Oberfläche

Aussenmantel in Quarz, optional in Schwarz

## Bauart

RITON und RITON mit Wärmespeicher sind Zeitbrandöfen und für eine Mehrfachbelegung des Schornsteines zugelassen.

## Prüfungen

Geprüft nach DIN EN 13240 sowie den Anforderungen der BImSchV der Städte München und Regensburg, gemäss Zertifizierungsprogramm DINplus und der Ergänzung nach Art. 15a B-VG-Österreichischer Norm (Prüfstellen Kennziffer: 1625). Der RITON und RITON mit Wärmespeicher erfüllen die LRV-CH Stufe 2, 2011, BImSchV 2015 sowie die Anforderungen für das Qualitätssiegel Holzenergie Schweiz und sind bei der Vereinigung Kantonaler Feuerversicherungen (VKF) zugelassen, Nr. 17666.

## Abstände zu brennbaren Materialien

Seitlich 5 cm, hinten 5 cm, Sichtfenster 90 cm

## Schornsteinberechnung

Wertetripel nach DIN 4705 Teil 1, 2 und 3 (5,6 / 290 / 0,12)

## Heizleistung und Messdaten

Nennwärmeleistung: 5 kW  
Heizleistung min. / max. pro Stunde 2 bis 6 kW. Der mittlere CO-Wert (Kohlenmonoxid) und Staubgehalt beträgt bezogen auf 13% O<sub>2</sub>, 0,07% resp. 22 mg / Nm<sup>3</sup>

## Geschütztes Design

H. Sikken

## SWISS GARANTIE

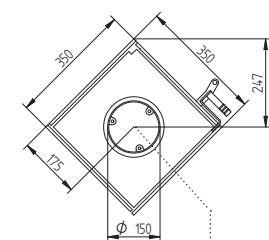
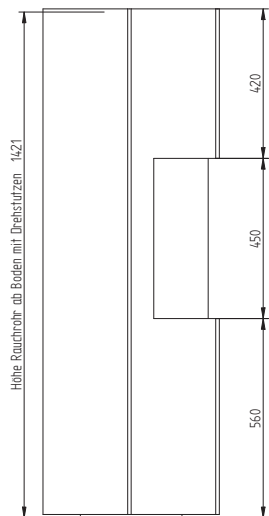
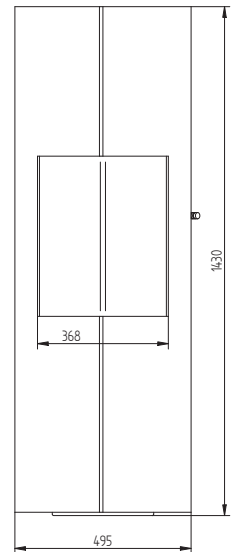
10 Jahre auf Material- und Konstruktionsfehler, ausgenommen Feuerraumauskleidung, Dichtungen, Glasscheiben und Überhitzung.



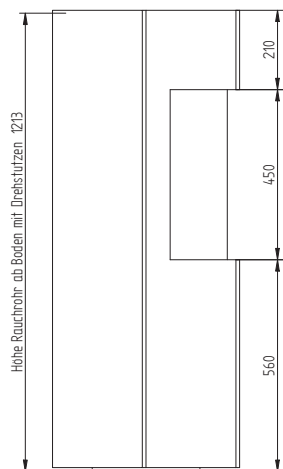
in Kombination mit 360°

für RITON Wärmespeicher

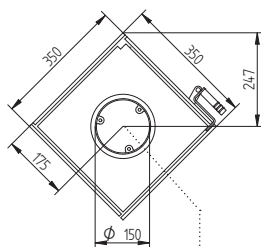
Technische Zeichnung  
RITON Wärmespeicher



Frischluf unten Ø 80 mm  
Achse Rauchrohr oben



Hohe Rauchrohr ab Boden mit Drehstützen 1213



Frischluf unten Ø 80 mm  
Achse Rauchrohr oben