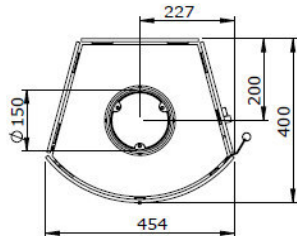
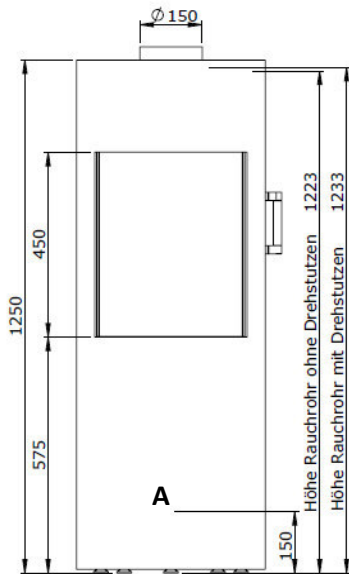


Modell Umbrail



Lieferumfang und Transport

- Ofen mit 2 Seitenplatten, 1 Rückwandplatte und 1 Topplatte
- Achtung der Ofen ist ohne eingehängte Seiten- und Rückwandplatten kopflastig
- Montage- und Bedienungsanleitung
- 2 Knöpfe für die Bedienungsgriffe
- 5 Unterlagen als Fusstopper

Zusätzlich für Ofen mit Frischluft

- Air-Set für Frischluftanschluss unten / hinten

Montage Rückwand / Seitenplatten

1. Rückwand einhängen
2. Seitenplatten links und rechts einhängen
3. Knöpfe für Türöffner und Verbrennungsluftschieber fest anschrauben
4. Topplatte einlegen

A = Aussenluftanschluss für Verbrennungsluft

Vom Aufstellraum

Der Ofen ist werkseitig so eingestellt, dass die Luft aus dem Aufstellraum bezogen wird.

Von Aussen ohne Drehteller

Anschluss hinten Ø 100 mm Position siehe Masszeichnung

1. Abdeckung vorne rechts unten entfernen (Zugang Bodenbereich)
2. Abdeckung an der Rückseite entfernen und auf den Boden montieren
3. Stutzen an der Rückwand montieren
4. Blechabdeckung an Rückwand ausbrechen

Anschluss unten Ø 100 mm Position siehe Masszeichnung

1. Abdeckung vorne rechts unten entfernen (Zugang Bodenbereich)
2. Schaumstoffring (Foto) über Öffnung einführen für die Abdichtung gegenüber dem Aufstellraum



Von Aussen mit Drehteller

Anschluss unten Ø 100mm Position siehe Masszeichnung

1. Ofen auf die Bodenöffnung stellen und falls erforderlich mit Dichtungsband abdichten
2. Mitgeliefertes Blech an Anschluss hinten montieren



Drehteller

Der Bedienungsknopf ist bei der geöffneten Türe unten rechts positioniert. Wenn Sie den Knopf nach oben ziehen, lässt sich der Ofen drehen und alle 45° in einem Positionsloch arretieren.

Wichtig! Strahlungsbereich beachten betreffend den Sicherheitsabständen



Bedienungselemente

Die Türe öffnen Sie, indem Sie den Griff in die rechte Hand nehmen und gleichzeitig mit dem Zeigefinger auf den Knopf drücken.
 Vorsicht, dieser Knopf wird nach einiger Zeit feuern heiss!
 (Hitzeschutzhandschuh anziehen)
 Verbrennungsluftschieber zum Anheizen ganz herausziehen



Umbau BA1 in BA2

Die Schrauben für die Vorspannung lösen und Feder oben aushängen

Prüfgutachten

DIN EN 13240 / RRF-40 09 2065
 15a B-VG / VKF Zulassung 18383

Erfüllt Anforderung für:

die Schweiz LRV 2011
 Deutschland BImSchV 1.Stufe 2010
 Deutschland BImSchV 2.Stufe 2015
 DINplus
 München
 Regensburg

Technische Ausstattung

Primärluft / Sekundärluft regelbar
 Feuerraum Vermecculit
 Rost Stahl
 Aschekasten ja

Anschlüsse

Rauchrohranschluss Ø150mm oben
 Aussenluftanschluss: Ø100mm hinten
 Ø 100 mm unten

Brennstoff

Trockenes Holz wie Buche, Birke
 Holzaufgabemenge 2kg
 Scheitholz Länge 33cm (Empfehlung)

Wertetripel (geschlossener Feuerraum)

Nennwärmeleistung 6.5 kW
 Abgasmassenstrom 4.7 g/s
 Abgastemperatur 310°C
 Mindestförderdruck 0.12 mbar
 Wärmeleistungsbereich 3-9 kW
 Raumheizvermögen 215m³

Sicherheitsabstände zu brennbaren Bauteilen

Vorne 100cm
 Seitlich 15cm
 Hinten 10cm

Gewicht

Ofen 205kg

Die Aufgabemenge von 2.0kg pro Stunde entspricht der Nennwärmeleistung von 6.5 kW pro Stunde.

Einstellung des Luftschiebers rein = geschlossen raus= offen

	Anheizen	Vollbrand	Glut
L = Luftschieber	offen	mittel	¾ zu

