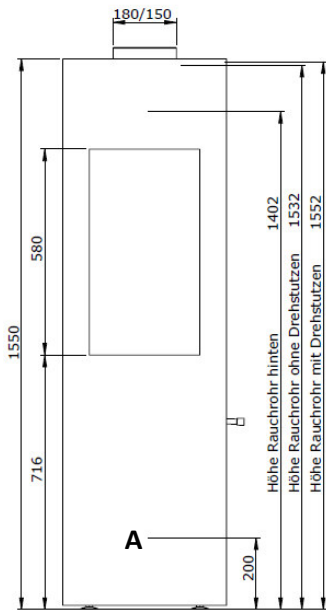


Modell Furka



Lieferumfang und Transport

- Ofen mit 4 Seitenplatten, 2 Rückwandplatten und 1 Topplatte
- Montage- und Bedienungsanleitung
- 2 Knöpfe für die Bedienungsgriffe

Zusätzlich für Ofen mit Frischluft

- Air-Set für Frischluftanschluss unten / hinten

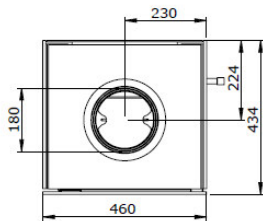
Montage Rückwand / Seitenplatten

1. Rückwand einhängen
2. Seitenplatten links und rechts einhängen
3. Knöpfe für Türöffner und Verbrennungsluftschieber fest anschrauben
4. Topplatte einlegen

A = Aussenluftanschluss für Verbrennungsluft

Vom Aufstellraum

Der Ofen ist werkseitig so eingestellt, dass die Luft aus dem Aufstellraum bezogen wird.



Von Aussen ohne Drehteller

Anschluss hinten Ø 100 mm Position siehe Masszeichnung

1. Abdeckung vorne unten entfernen (Zugang Bodenbereich)
2. Abdeckung an der Rückseite entfernen und auf den Boden montieren
3. Stützen an der Rückwand montieren
4. Blechabdeckung an Rückwand ausbrechen

Anschluss unten Ø 100 mm Position siehe Masszeichnung

1. Abdeckung vorne unten entfernen (Zugang Bodenbereich)
2. Schaumstoffring (Foto) über Öffnung einführen für die Abdichtung gegenüber dem Aufstellraum

Von Aussen mit Drehteller

Anschluss unten Ø 100mm Position siehe Masszeichnung

1. Ofen auf die Bodenöffnung stellen und falls erforderlich mit Dichtungsband abdichten
2. Mitgeliefertes Blech an Anschluss hinten montieren



Rauchabgang

Oben oder hinten bei Bestellung wählbar. Bei Änderung vor Ort neue Topplatte und Blech oben und Stützen hinten erforderlich.

Drehteller



Transportsicherungsschrauben entfernen.

Ofen ist nun je 75° nach links und nach rechts drehbar.

Drehbegrenzungsschraube kann entfernt werden, Ofen ist dann 360° drehbar.



Bedienungselemente

Die Türe öffnen Sie, indem Sie den Griff nach unten drücken.
Der Türmechanismus des Ofens ist so konzipiert, dass sich die Türe beim zugehen von selbst verriegelt.

Umbau BA1 in BA2

Die Schrauben für die Vorspannung lösen und Feder oben aushängen.



Innenglas

Zum Reinigen: Innenglas anheben, nach rechts schieben und mit der anderen Seite nach hinten ausfahren. (ev. Seitenwand andrücken)

Prüfgutachten

DIN EN 13240 / RRF-40 09 2139
15a B-VG / VKF Zulassung 18383

Erfüllt Anforderung für:

die Schweiz LRV 2011
Deutschland BImSchV 1.Stufe 2010
Deutschland BImSchV 2.Stufe 2015
DINplus
München
Regensburg

Technische Ausstattung

Primärluft / Sekundärluft regelbar
Feuerraum Vermeiculit
Rost Rostloser Feuerraum
Aschekasten nein

Anschlüsse

Rauchrohranschluss Ø180mm oben
optional hinten
Aussenluftanschluss Ø100mm hinten
Ø100mm unten

Brennstoff

Trockenes Holz wie Buche, Birke
Holzaufgabemenge 3kg
Scheitholz Länge 33cm (Empfehlung)

Wertetripel (geschlossener Feuerraum)

Nennwärmeleistung 10 kW
Abgasmassenstrom 6.5 g/s
Abgastemperatur 340°C
Mindestförderdruck 0.12 mbar
Wärmeleistungsbereich 6-12 kW
Raumheizvermögen 300m³

Sicherheitsabstände zu brennbaren Bauteilen

Vorne 100cm
Seitlich 15cm
Hinten 10cm

Gewicht

Ofen 310kg

Die Aufgabemenge von 3kg pro Stunde entspricht der Nennwärmeleistung von 10kW pro Stunde.

Einstellung des Luftschiebers rein = geschlossen raus= offen

	Anheizen	Vollbrand	Glut
L = Luftschieber	offen	mittel	¾ zu

