



Der kompakte Ofen Säntis S passt dank seiner eigenständigen konkaven Form in jeden Wohnraum.






Die funktionellen Bedienelemente aus Holz und Edelstahl werden bewusst gezeigt..



Masse	120 cm x 46 cm x 46 cm
Leistung	5,3 – 5,9 kW
Gewicht	173 – 183 kg

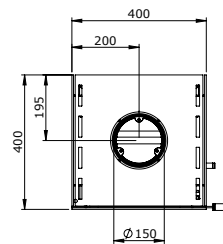
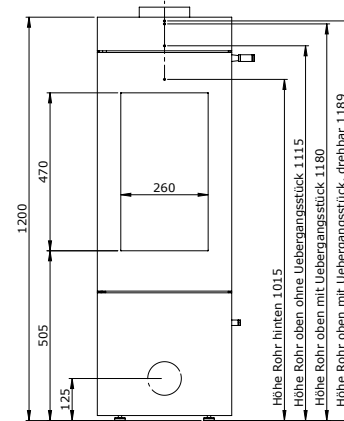
#### Optionen

-  Drehteller
-  Speicher hinten
-  Airset für Anschluss Aussenluft

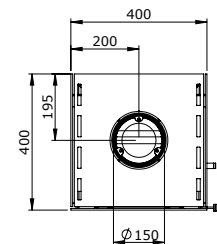
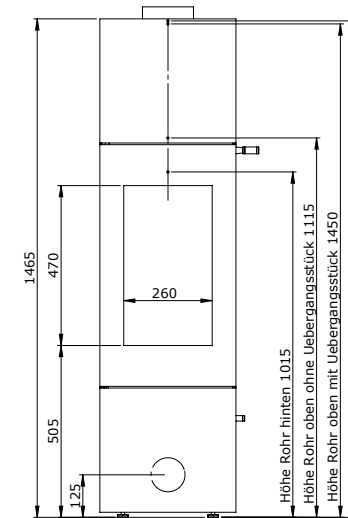
# SÄNTIS S



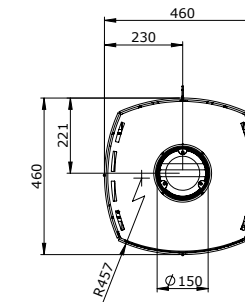
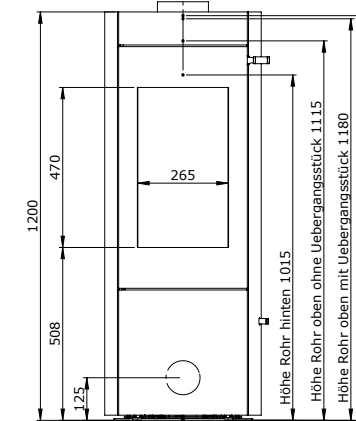
## EIGER S



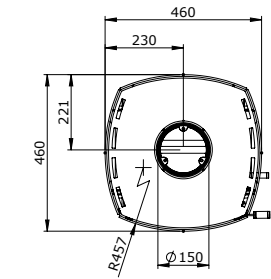
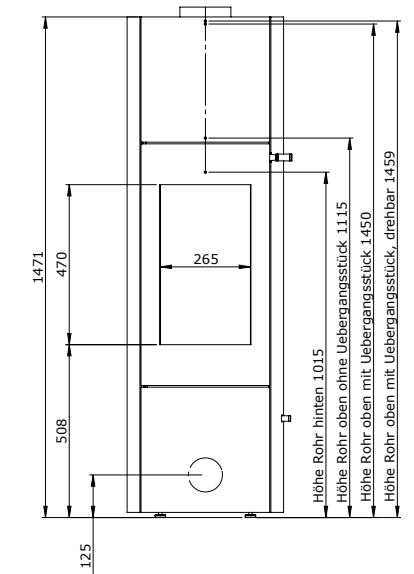
## EIGER L



## SÄNTIS S



## SÄNTIS L



### AUSSTATTUNG

Primärluft und Sekundärluft  
Rost | Aschenkasten  
Aussenluft hinten Ø 100 mm  
Aussenluft unten Ø 100 mm

regelbar  
nein  
125 mm  
Achse Rauchrohr

regelbar  
nein  
125 mm  
Achse Rauchrohr


regelbar  
nein  
125 mm  
Achse Rauchrohr

regelbar  
nein  
125 mm  
Achse Rauchrohr


### AUSFÜHRUNGEN

Stahl  
Stahl mit Speicher  
Drehteller mit Drehstützen

 Speicher hinten

 Speicher hinten | oben

 Speicher hinten

 Speicher hinten | oben

### GEWICHT

Stahl  
Zusatzspeicher hinten  
Zusatzspeicher oben

158 kg  
+ 10 kg

181 kg  
+ 10 kg  
+ 42 kg

173 kg  
+ 10 kg

193 kg  
+ 10 kg  
+ 42 kg

### ZUGELASSENE BRENNSTOFFE

Scheitholz

Scheitholz

Scheitholz

Scheitholz

### LEISTUNG

Nennwärmeleistung  
Wärmeleistungsbereich  
Holzaufgabemenge/h

5,9 kW  
5,3 - 5,9 kW  
1,4 kg

5,9 kW  
5,3 - 5,9 kW  
1,4 kg

5,9 kW  
5,3 - 5,9 kW  
1,4 kg

5,9 kW  
5,3 - 5,9 kW  
1,4 kg

### WERTETRIPPEL

Abgasmassenstrom  
Abgastemperatur  
Mindestförderdruck

5,6 g/s  
300 °C  
12,1 Pa

5,6 g/s  
300 °C  
12,1 Pa

5,6 g/s  
300 °C  
12,1 Pa

5,6 g/s  
300 °C  
12,1 Pa

### EMISSIONEN

CO-Emission  
Staub  
Wirkungsgrad  
Mindestabstände hinten | seitlich

1'440 mg/m<sup>3</sup>  
21 mg/m<sup>3</sup>  
76%  
18 cm | 25 cm

1'440 mg/m<sup>3</sup>  
21 mg/m<sup>3</sup>  
76%  
18 cm | 25 cm

1'440 mg/m<sup>3</sup>  
21 mg/m<sup>3</sup>  
76%  
18 cm | 25 cm

1'440 mg/m<sup>3</sup>  
21 mg/m<sup>3</sup>  
76%  
18 cm | 25 cm

### PRÜFGUTACHTEN

Europäische Prüfnorm

EN 13240 | STS 0396

EN 13240 | STS 0396

EN 13240 | STS 0396

EN 13240 | STS 0396

DIE LEISTUNGSERKLÄRUNG UND DAS MASSBLATT FINDEN SIE AUF UNSERER HOMEPAGE [WWW.HANS-GREUB.CH](http://WWW.HANS-GREUB.CH)