

SÄNTIS L



Säntis L überzeugt durch seine einfache konkave Form. Der hohe Feuerraum bringt die lodernden Flammen optimal zur Geltung.



Hoher Feuerraum für angenehme Sicht auf das lodernde Feuer.







Der einfache Edelstahl und Holzgriff passt bestens zur konkaven Form von Säntis L.

Masse 147,1 cm x 46 cm x 46 cm
Leistung 5,3 – 5,9 kW
Gewicht 193 – 245,5 kg



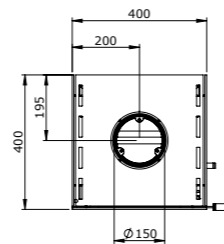
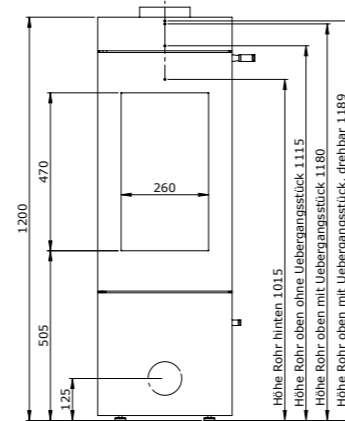
Optionen

-  Drehteller
-  Speicher oben
-  Speicher hinten
-  Airset für Anschluss Aussenluft

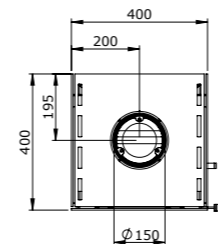
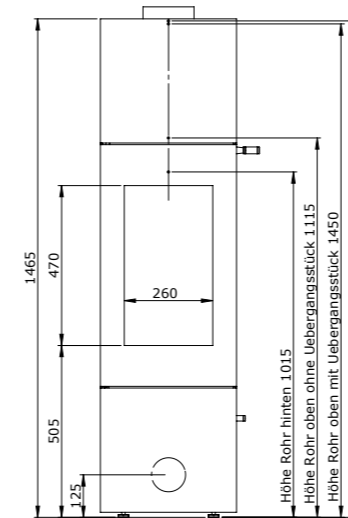
IM VERGLEICH

TECHNISCHE DATEN

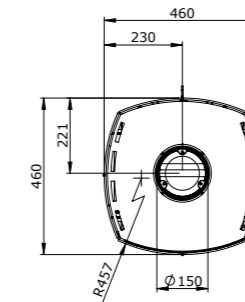
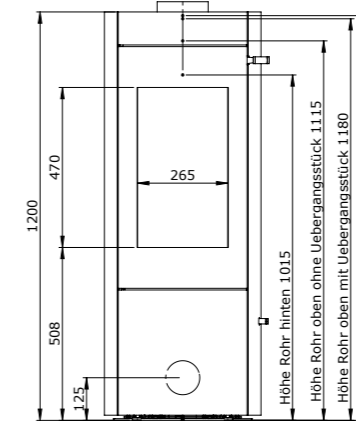
EIGER S



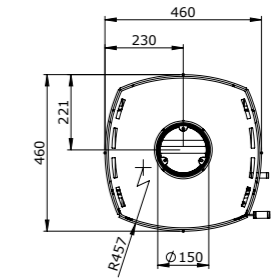
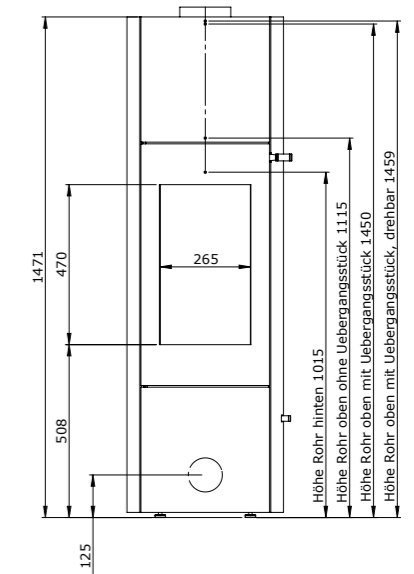
EIGER L



SÄNTIS S



SÄNTIS L



AUSSTATTUNG

Primärluft und Sekundärluft
Rost | Aschenkasten
Aussenluft hinten Ø 100 mm
Aussenluft unten Ø 100 mm

regelbar
nein
125 mm
Achse Rauchrohr

regelbar
nein
125 mm
Achse Rauchrohr

regelbar
nein
125 mm
Achse Rauchrohr

regelbar
nein
125 mm
Achse Rauchrohr

AUSFÜHRUNGEN

Stahl
Stahl mit Speicher
Drehteller mit Drehstützen

Speicher hinten

Speicher hinten | oben

Speicher hinten

Speicher hinten | oben

GEWICHT

Stahl
Zusatzspeicher hinten
Zusatzspeicher oben

158 kg
+ 10 kg

181 kg
+ 10 kg
+ 42 kg

173 kg
+ 10 kg

193 kg
+ 10 kg
+ 42 kg

ZUGELASSENE BRENNSTOFFE

Scheitholz

Scheitholz

Scheitholz

Scheitholz

LEISTUNG

Nennwärmeleistung
Wärmeleistungsbereich
Holzaufgabemenge/h

5,9 kW
5,3 - 5,9 kW
1,4 kg

5,9 kW
5,3 - 5,9 kW
1,4 kg

5,9 kW
5,3 - 5,9 kW
1,4 kg

5,9 kW
5,3 - 5,9 kW
1,4 kg

WERTETRIPPEL

Abgasmassenstrom
Abgastemperatur
Mindestförderdruck

5,6 g/s
300 °C
12,1 Pa

5,6 g/s
300 °C
12,1 Pa

5,6 g/s
300 °C
12,1 Pa

5,6 g/s
300 °C
12,1 Pa

EMISSIONEN

CO-Emission
Staub
Wirkungsgrad
Mindestabstände hinten | seitlich

1'440 mg/m³
21 mg/m³
76%
18 cm | 25 cm

1'440 mg/m³
21 mg/m³
76%
18 cm | 25 cm

1'440 mg/m³
21 mg/m³
76%
18 cm | 25 cm

1'440 mg/m³
21 mg/m³
76%
18 cm | 25 cm

PRÜFGUTACHTEN

Europäische Prüfnorm

EN 13240 | STS 0396

EN 13240 | STS 0396

EN 13240 | STS 0396

EN 13240 | STS 0396

DIE LEISTUNGSERKLÄRUNG UND DAS MASSBLATT FINDEN SIE AUF UNSERER HOMEPAGE WWW.HANS-GREUB.CH