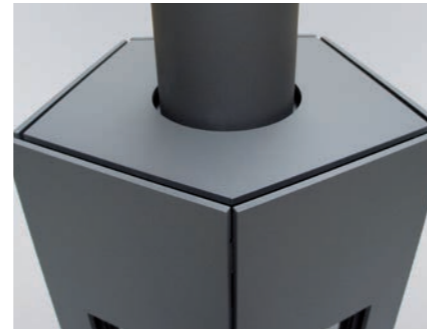


Galant ergänzt dieses Modell mit seiner gänzlich harmonischen Form den modernen Wohnstil. Mit ihm setzen sie bewusst einen markanten Akzent in Ihrem Wohnraum.

Der in der oberen Hälfte befindliche Feuerraum bestärkt den Blick auf das Feuer mit seiner Anziehungskraft.

8 mm Schattenfuge als konvektions Öffnung.





Der Aschenkasten ist hinter der Feuerraumtüre platziert.



Masse	125 cm x 46 cm x 41 cm
Leistung	2.5 - 8 kW
Gewicht	205 kg

Optionen

-  Drehteller
-  Airset für Anschluss Aussenluft

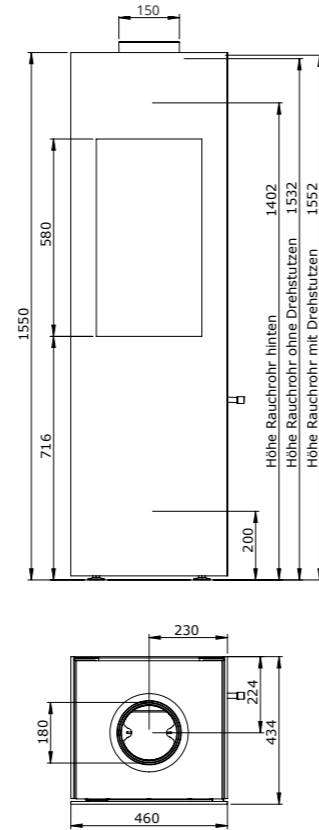
MALOJA 2



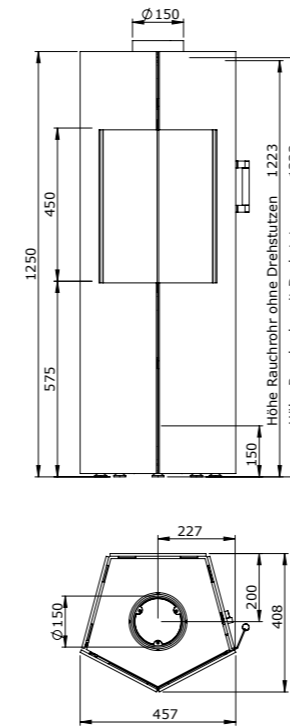
IM VERGLEICH

TECHNISCHE DATEN

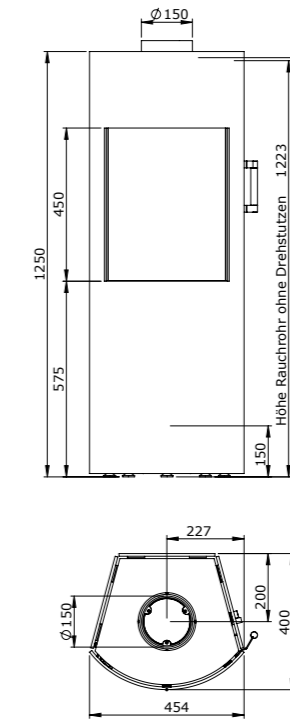
FURKA 2



MALOJA 2



UMBRAIL



AUSSTATTUNG

Primärluft und Sekundärluft
Rost | Aschenkasten
Aussenluft hinten Ø 100 mm
Aussenluft unten Ø 100 mm

regelbar
nein
200 mm
Achse Rauchrohr

regelbar
ja
150 mm
Achse Rauchrohr

regelbar
ja
150 mm
Achse Rauchrohr

AUSFÜHRUNGEN

Stahl
Stahl mit Speicher
Drehteller mit Drehstutzen


 Seitenspeicher








GEWICHT

Stahl
Seitenspeicher

310 kg
+ 120 kg

205 kg

205 kg

ZUGELASSENE BRENNSTOFFE

Scheitholz

Scheitholz

Scheitholz

LEISTUNG

Nennwärmeleistung
Wärmeleistungsbereich
Holzaufgabemenge/h

9,2 kW
3 - 11 kW
2 kg

6,9 kW
2,5 - 8 kW
1,8 kg

6,9 kW
2,5 - 8 kW
1,8 kg

WERTETRIPPEL

Abgasmassenstrom
Abgasstutztemperatur
Mindestförderdruck

6,3 g/s
339 °C
12 Pa

7,1 g/s
385 °C
12 Pa

7,1 g/s
385 °C
12 Pa

EMISSIONEN

CO-Emission
Staub
Wirkungsgrad
Mindestabstände hinten | seitlich

1'125 mg
27 mg/Nm³
83%
25 cm | 25 cm

1'125 mg
8 mg/Nm³
75%
20 cm | 30 cm

1'125 mg
8 mg/Nm³
75%
20 cm | 30 cm

PRÜFGUTACHTEN

Europäische Prüfnorm

EN 13240 | RRF-40 22 6168

EN 13240 | RRF-40 22 6169

EN 13240 | RRF-40 22 6169

DIE LEISTUNGSERKLÄRUNG UND DAS MASSBLATT FINDEN SIE AUF UNSERER HOMEPAGE WWW.HANS-GREUB.CH